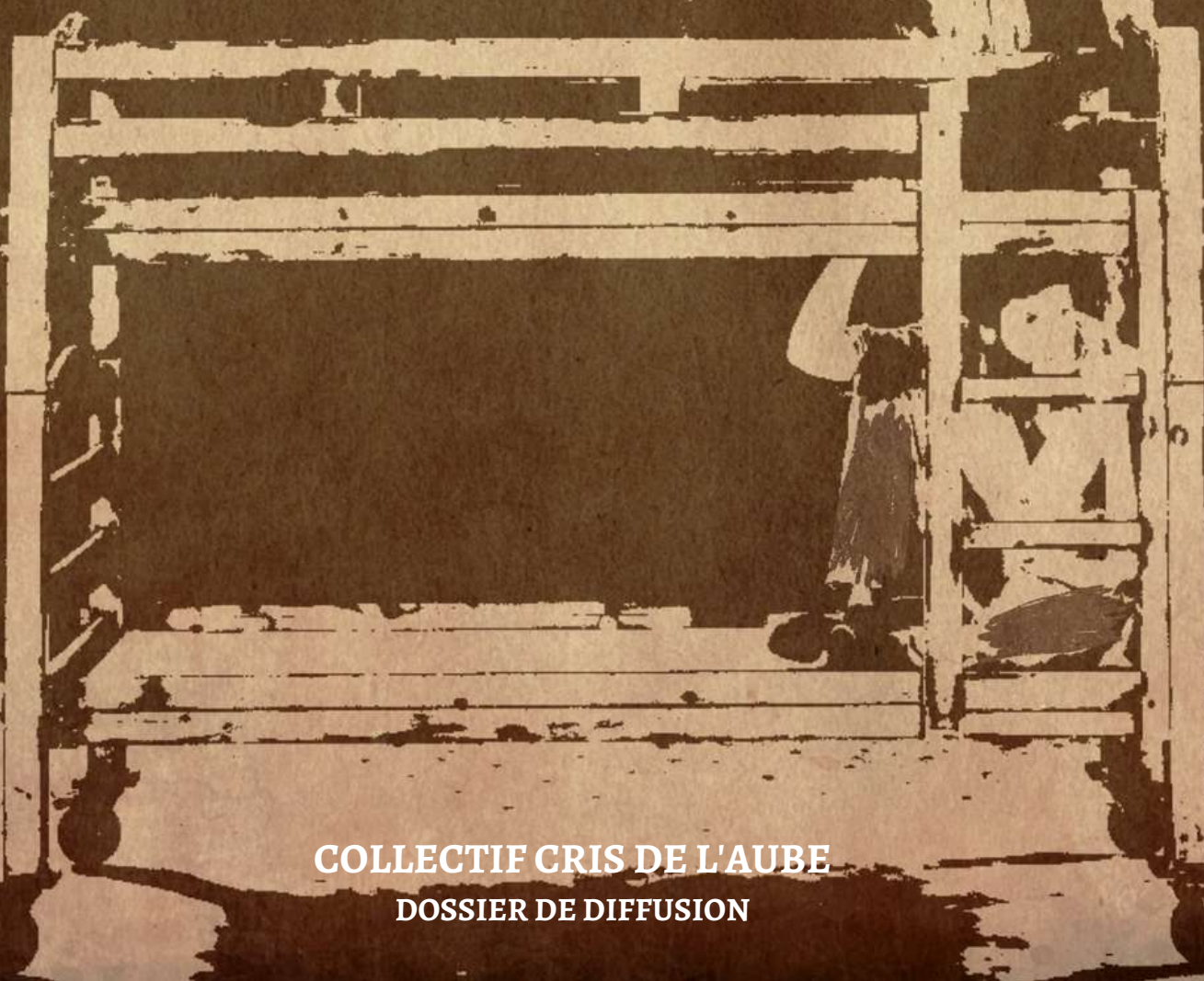


Capsules



COLLECTIF CRIS DE L'AUBE
DOSSIER DE DIFFUSION

COLLECTIF CRIS DE L'AUBE - SIRET 799 768 296 000 37 - Licence n°2-1094831



Pas-de-Calais
Nouvel Département



Le concept

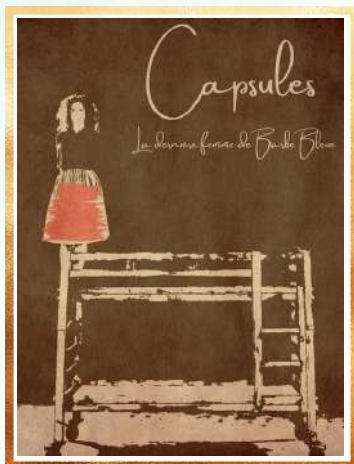
Le projet CAPSULES est composé de trois formes courtes (35-45 minutes) jouant indépendamment les unes des autres, autour de la même scénographie : un lit superposé à roulettes. Les capsules sont des seuls en scène, revisitant respectivement le conte de La Barbe Bleue, la "découverte" de l'Amérique par Christophe Colomb et la figure de l'Ogre dans les contes.

Chaque capsule est un objet collectif unique, modelé par les sensibilités et les compétences de chaque artiste (metteuse en scène, auteur.ices, comédien.nes, créatrices lumière et son...). Assemblées les unes aux autres, elles forment un tout : une suite de témoignages sensibles et actuels conçus dans un cadre commun.



Sommaire

page 2	<i>CAPSULES La dernière femme de Barbe Bleue</i>
page 4	<i>CAPSULES Le héraut de l'Atlantique</i>
page 6	<i>CAPSULES Monsieur l'Ogre</i>
page 8	Médiation culturelle
page 9	L'équipe
page 10	Le Collectif Cris de l'Aube
page 11	Les spectacles
page 12	Nos partenaires



La dernière femme de Barbe Bleue



À partir de 12 ans



Durée : 35 minutes



Jauge : 25 personnes



Spectacle tout terrain



Le conte de La Barbe bleue revisité, les violences faites aux femmes, les violences dont on peut tou.te.s être victime - coupable - et / ou - témoin, le harcèlement, l'affranchissement, la prise de parole.

Afin de raconter le douloureux mariage dont elle a été témoin, la servante du domaine de l'effroyable Barbe Bleue se replonge dans ses souvenirs et invoque tour à tour les personnages du récit à témoigner, y compris le bourreau de l'histoire. Au fil de ses métamorphoses physiques et vocales, entre danse et interprétation, elle fait bouger les lignes de ce conte encore désastreusement d'actualité.



Extraits

1 « Je sais que cette histoire, qui est la nôtre
Beaucoup la connaissent à travers les mots
Et les détails, arrangés, et tordus par un certain Charles Perrault »

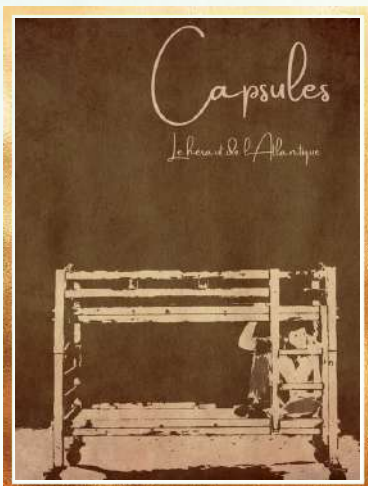
2 « Il s'est arrêté au premier étage, je l'entends qui souffle et qui grogne.
Puis un boucan d'enfer, il doit être en train de tout détruire.
Et il continue à monter. Il est au deuxième. Il est dans un état second.
Comme possédé. Il ne voit pas que je suis là.

BB Je ne vais pas venir te chercher alors descends !...
Attends tu vas voir !

Il se précipite sur la porte de son cabinet. Ivre de rage.
Il s'y prend à plusieurs reprises avant de réussir à rentrer la clé dans la serrure. »

3 « Parfois la vérité est plus belle. Souvent elle est plus dure.
Et je ne sais pas si elle est bonne à entendre, mais je suis venue vous la raconter.
Au moins vous ne pourrez pas dire que vous ne saviez pas. »





Le héraut de l'Atlantique



À partir de 11 ans



Durée : 45 minutes



Jauge : 25 personnes



Spectacle en intérieur



Les dessous de la "découverte" de l'Amérique, trouver sa place / son rôle, le voyage, l'isolement, l'exploration, la colonisation européenne (du continent américain), le racisme, l'acceptation de soi et des autres, le courage.

Pour garder un semblant d'équilibre dans sa toute petite cale de bateau, l'architecte de la Santa Maria trouve de la vie et de la compagnie dans les objets de son quotidien. Ces derniers deviennent ses compagnons de galère, favorisent la parole de ce personnage qui a bien du mal à trouver sa place parmi ses semblables, permettent le surgissement du souvenir. Il démantèle et module la scénographie à sa guise pour la mettre au service de son récit, et ainsi revit son voyage.

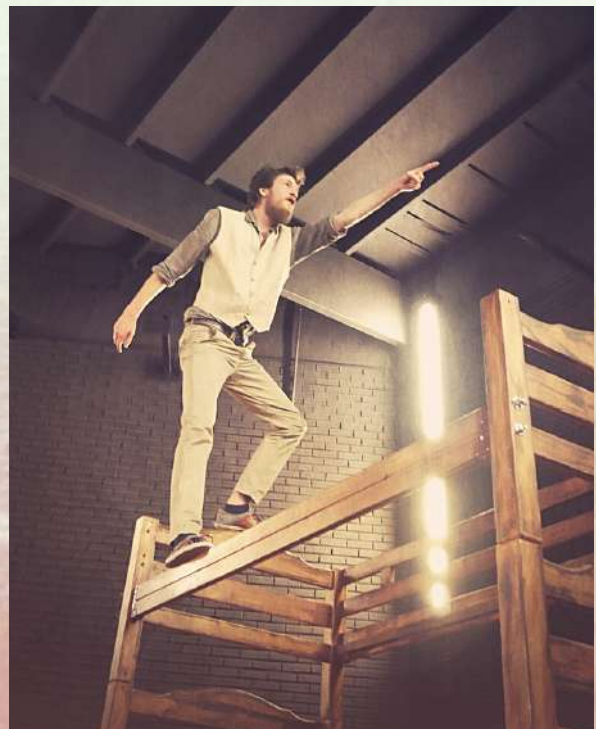


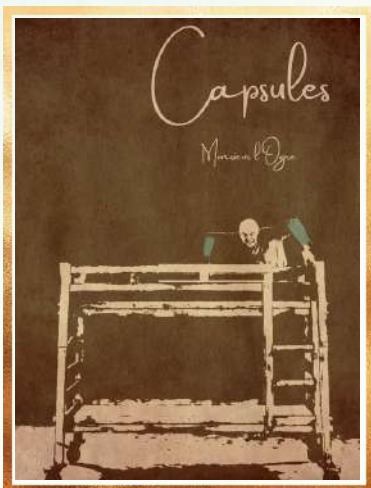
Extraits

1 « Après ça on a embarqué, et j'étais sur le plus gros navire avec le capitaine. Personne comprenait pourquoi j'étais là et je crois qu'ils se moquaient de moi quand j'avais le dos tourné ou que j'étais pas là. Au début, c'est vrai, je savais pas trop pourquoi j'étais là. Très vite, je savais plus trop où j'étais. Mais je devais bien être quelque part. »

2 « Les jours ont passé et c'était toujours le même soleil rond sur nos tronches brûlées comme l'enfer, et c'était la même pluie glaçante sur nos peaux moisisées par l'usure. Les autres se rafraîchissaient au rhum et ils se réchauffaient au rhum, et par le rhum, ils gonflaient leurs colères. »

3 « Trahi. J'ai été trahi par le dernier homme en qui j'avais confiance. J'avais accepté que mes compagnons soient de stupides créatures, aveugles à la beauté et attirés seulement par la cupidité, mais je comprenais à présent que ces vices avaient été aiguisés par le capitaine. »





Monsieur l'Ogre



À partir de 10 ans



Durée : 40 minutes



Jauge : 25 personnes



Spectacle tout terrain



Le conte du Petit Poucet revisité, le deuil, les préjugés, le harcèlement et ses conséquences, l'abandon, l'héritage familial, rendre hommage, grandir et se construire.

Alors que tout le monde se réjouit de la mort de l'ogre, comme on se réjouirait de celle du loup, un homme décide qu'il est temps de rétablir la vérité sur cette figure qui terrifie petits et grands. Au fil de son récit, en théâtre, en danse et chanson, il libère ses souvenirs à la manière d'un livre de conte illustré, il affronte les étapes de son deuil et met en lumière les conséquences de la rumeur et des préjugés.



Extraits

1 « Je pensais jamais que vous oseriez foutre les pieds ici un jour pareil. Il vous fichait donc la trouille à ce point, qu'il vous faille vérifier aujourd'hui qu'il est bien mort ? Vous n'avez pas envie de pleurer pas vrai ? Vous venez pour le spectacle j'imagine ? "Un Ogre assassine des enfants et les dévore".»

2 « Cire, cire tes belles bottines, / Cire, cire tes vieilles copines, / Rouges colère, abats la misère, / Droites et robustes, reste juste / Parcours les forêts, les océans / Et pour sauter, prends donc ton élan / Si ton cœur est bon et généreux / Elles te porteront d'ici à 7 lieux. »

3 « C'est à peu près à la même période qu'on a recueilli sept jeunes garçons. Les gamins Poucet. Des gamins difficiles, comme on dit. Ce jour-là, comme chaque matin avec Monsieur, on a fait notre ronde. On prenait le chariot et on faisait le tour de la forêt à l'aube, pour voir si de pauvres mômes ne s'étaient pas perdus pendant la nuit. »



Médiation culturelle



Cris de l'Aube **est agréé par l'Éducation Nationale** depuis le 27 Novembre 2020 et nos propositions sont disponibles sur **la plateforme Pass Culture**.

Soucieux de créer du lien, **le Collectif a à cœur de toujours associer création et médiation**. Les capsules étant accessibles aux collégiens dès la sixième, il nous semblait indispensable de proposer des interventions autour des spectacles.

- *La dernière femme de Barbe Bleue* : un atelier d'expression corporelle afin de se questionner autour des notions de groupe, de chœur, d'individualité et de coexistence dans un espace commun.
- *Le héraut de l'Atlantique* : un atelier écriture et arts plastiques autour du carnet de voyage. Les carnets intégreront la scénographie du spectacle lors de la représentation et les élèves pourront les récupérer ensuite.
- *Monsieur l'Ogre* : un atelier autour de la figure du monstre et du personnage, à travers des exercices et des jeux d'improvisations. Il s'agit d'expérimenter à quel point notre corps peut être multiple, drôle, poétique, peut s'exprimer, se transformer.

Nous aurons également plaisir à réfléchir et concevoir des interventions en amont avec les équipes pédagogiques et les structures d'accueil.



L'équipe



Aurélie Ramat
Metteuse en scène du projet *CAPSULES*



Maurine Boulet
Créatrice lumière

Pascal Sylvain
Scénographe

Elisa Asset
Image

La dernière femme de Barbe Bleue



Charly Mullet
Auteur



Anna Sevin
Comédienne

Le héraut de l'Atlantique



Roch Terrier
Auteur



Olivier Grave
Comédien



Manon Brioist
Créatrice son

Monsieur l'Ogre



Marie Petitpretz
Autrice



Anthony Coudeville
Comédien

Le Collectif Cris de l'Aube

Cris de l'Aube est un collectif arrageois de théâtre contemporain.

Depuis 2013, il crée des spectacles dans des lieux non-dédiés (chez l'habitant.e, dans des salles des fêtes, des granges, des salles de sport, des moulins, dans l'espace public...) et propose des dispositifs scéniques immersifs créant ainsi une grande proximité entre spectateur.ice.s et acteur.ice.s.

Le Collectif mène à travers chaque création un travail de médiation vers tous types de publics (atelier d'écriture, pratique théâtrale, participation d'amateur.ice.s aux spectacles...) et tente de placer la rencontre au centre de son projet artistique.

Artistes issus de disciplines diverses, les membres du Collectif échangent régulièrement sur leurs pratiques et conservent une dynamique de partage des connaissances et de compétences.

Les capsules ont joué

- dans des établissements scolaires (Lycée professionnel des Monts de Flandre à Hazebrouck, Collège Jean de Saint-Aubert à Libercourt, Collège La Malassise à Longuenesse, Lycée Albert Châtelet à Saint-Pol-sur-Ternoise),
- dans des établissements culturels et des festivals (L'Imaginaire à Douchy-les-Mines, Maison des Projets à Lens, le Majestic à Carvin),
- dans des centres sociaux et médiathèques (Centre social à Steenvoorde, Maison des Jeunes à Steenvoorde).

Les Spectacles

Créations en tournée

- *PARMI VOUS* / Spectacle de rue / 2021

Spectacle de rue entièrement constitué à partir de la parole des habitant.e-s d'un quartier. Durant une semaine notre équipe de 9 comédien-ne-s et un metteur en scène rencontrent les habitant.e-s, créent un carnet de quartier journalier, écrivent un spectacle in situ et le jouent en fin de semaine au beau milieu des immeubles, des rues au plus près des habitant.e-s.

<https://www.crisdelaube.fr/parmi-vous>

- *AMOUR ou Ce qu'il y a de particulier chez moi et que l'on retrouve chez vous* / Spectacle / 2021

Spectacle de rue/salle des fêtes/salle de sports intégrant 2 adolescent.e.s à chaque nouveau lieu de représentation. AMOUR c'est une scénographie immersive en 360° sans toit où s'enchaînent des variations amoureuses, des numéros de cirque cabossés. En parallèle, une médiation est proposée à plusieurs classes pour réaliser le livret de salle du spectacle.

<https://www.crisdelaube.fr/amour>

- *Carte Mémoire* / Visite détournée / 2020

Visite décalée/détournée tout terrain. Ce spectacle mêle anecdotes réelles, imaginaire collectif et occupation d'espaces inattendus (moulin, site historique, terrains en friche...). Après plusieurs repérages, recherches d'archives, de documents historiques et de témoignages passés ou présents, le collectif écrit un texte sur mesure et invente un parcours où le spectateur est amené à réfléchir sur le réel qui l'entoure et l'imaginaire qui en découle.

<https://www.crisdelaube.fr/carte-memoire>

Création antérieures

- *Carte Blanche* à Steenvoorde / Événement / 2021-2022
- *Trois fois : 12/14* / Arts de la rue / 2021
- *Couleurs* / Projet vidéo / 2020
- *Ballade Sonore* / Exposition urbaine / 2019
- *NEANT* / Spectacle / 2017
- *Le rêve de la haute mer* / Spectacle / 2014

Nos partenaires

Le projet CAPSULES est coproduit par l'association Ose Arts ! et soutenu par le Département du Pas-de-Calais, l'association Porte-Mine et l'Office Culturel d'Arras.



Le Collectif Cris de l'Aube existe depuis 2013. Il est soutenu par le Département du Pas-de-Calais, la Région Hauts-de-France, et la ville d'Arras.



Nos partenaires :

L'association Porte Mine, l'association Ose Arts !, l'Escapade - Hénin Beaumont, le Théâtre de Chambre / 232U, le Théâtre Massenet, la ville de Steenvoorde, la Compagnie Au-delà du Seuil, la Compagnie Les lucioles s'en mêlent, l'Office Culturel d'Arras, l'association La Plume et l'Étincelle, l'association Les Gohellans et le Service Culturel de l'Université d'Artois à Arras.

Le Collectif Cris de l'Aube est également en lien avec le Collège Germinal de Biache-St-Vaast, le lycée Albert Châtelet à Saint-Pol-sur-Ternoise et les écoles élémentaires de la ville d'Arras.

Nous contacter

COLLECTIF CRIS DE L'AUBE



Collectif Cris de l'Aube
Office Culturel - 2, rue de la Douzième
62000 Arras

SIRET 799 768 296 0003 7 / Code APE 9001Z / Licence 2-1094831

Mise en scène : Aurélie Ramat
collectifcrisdelaube@gmail.com - 06 34 42 31 01

Régie lumière : Maurine Boulet
boulet.maurine@outlook.fr - 06 40 48 55 95

Site : www.crisdelaube.fr



facebook.com/crisdelaube



instagram.com/crisdelaube