

COLLECTIF CRIS DE L'AUBE

PARMI VOUS

2022/2023 - ARTS DE LA RUE

DOSSIER DE DIFFUSION

Distribution

Texte, mise en scène, carnets de quartiers: Clément Bailleul

Texte et interviews: Déborah Arvers

Rencontres, retranscriptions et jeu (en alternance) : Anthony Coudeville, Margaux Darloy, Anthony Drion, Olivier Grave, Perrine Grzelka, Aurélie Ramat, Anthony Rzeznicki, Anna Sevin, Roch Terrier

Production: Cécile Hanniet



SOMMAIRE

Note d'intention	Page 1
Historique du projet	Page 2
Description du projet	Page 3
Une semaine type de <i>Parmi vous</i>	Page 8
Le Collectif Cris de l'Aube / L'équipe de <i>Parmi vous</i>	Page 10
Les spectacles	Page 11
Nos partenaires	Page 12

NOTE D'INTENTION

Parmi vous est une résidence artistique d'une semaine sur un territoire en milieu rural ou urbain. Il permet le dialogue et la rencontre entre les habitant-e-s d'un espace défini et une équipe de huit comédien-ne-s et un metteur en scène.

Parmi vous est un espace de co-construction d'une forme artistique où la parole des habitant-e-s, les anecdotes d'un quartier, la cartographie et l'architecture des logements amènent à créer et inventer différentes interventions théâtrales, chorégraphiques, musicales, plastiques ; éphémères ou durables.

Parmi vous s'invite dans des instants de vie quotidienne, il collecte la parole immédiate individuelle et collective et la transforme afin de lui offrir une visibilité partagée. Il désire faire événement et créer des endroits où le dialogue, la rencontre et l'échange permettent de réinventer les contours d'un monde où chacun peut être entendu, proposer et débattre.

Depuis plusieurs années, le Collectif Cris de l'Aube crée des spectacles et invente des formes artistiques dans des lieux non-dédiés : chez l'habitant-e, dans des salles des fêtes, sur des places publiques, en bas des immeubles... Il se questionne sur la proximité entre les spectateur-ice-s et les comédien-ne-s et invente des dispositifs scéniques où la parole trouve un écho particulier, où la frontière entre réel et fiction se fissure, où le-la spectateur-ice est invité à agir au sein même de la représentation.

Parmi vous poursuit cette réflexion sur le lieu de la parole et de la présence artistique mais à l'inverse de ses créations précédentes, le Collectif Cris de l'Aube trouve son inspiration et sa matière créatrice à l'endroit où vivent, parlent et témoignent les habitant-e-s. Les différentes rencontres et interviews mènent à la création d'un spectacle "in situ", créé dans l'urgence de dire : "un instantané de semaine".

- Clément Bailleul

HISTORIQUE DU PROJET

Imaginé en juin 2020 à la sortie du premier confinement, *Parmi vous* est né de l'urgence de créer et d'inventer une forme artistique au plus proche des habitant-e-s. Le Collectif Cris de l'Aube, avec la complicité de l'association Porte-Mine, durant quatre week-ends consécutifs a investi quatre rues de Lens, Liévin et Loos-en-Gohelle (rue François Gauthier, rue Cook, rue Blériot, rue Jolotca) afin d'imaginer avec les spectateur-ice-s/habitant-e-s à quoi ressembleraient les contours du monde d'après.

L'idée était de créer un "spectacle prétexte" où l'habitant-e était amené-e à témoigner, partager aux comédien-ne-s : un souvenir, une anecdote, un rêve qui se réalisera ou non, un pas de danse, un extrait de sa playlist...

Armés de valises, de stylos, de papiers et de triporteurs, les huit comédien-ne-s arpentaient une rue, une place publique, un quartier afin de créer un événement éphémère divisé en deux temps forts : la Collecte et la Criée, ponctué par l'intervention d'autres complices : musicien-ne-s, danseur-euse-s... Le concept se déployait de différentes manières (déambulation, porte à porte, happenings), il s'inventait et s'adaptait selon la réaction, les récits de vies et les anecdotes des habitant-e-s.

De cette première expérience de terrain est née la volonté d'occuper un territoire défini sur un temps plus long afin d'obtenir une qualité d'échanges avec l'habitant-e et faire naître des canevas de vies plus précis, ponctionner le réel afin d'en saisir sa multitude.



Résidences de rue - 2020



DESCRIPTION DU PROJET



Rencontrer

Après Mazingarbe, Loos-en-Gohelle, Lens, Hénin-Beaumont, Steenvoorde, Achicourt ; le Collectif a mis en place un processus modulable de création qui permet de créer un maximum d'interactions entre les comédien-ne-s et les habitant-e-s. Ce processus se déploie en différents modes d'interventions : le porte à porte, l'interview sauvage, l'interview de groupes constitués (associations, clubs de sport, Ehpad..), l'interview "complice" (figures emblématiques du quartier, commerçant-e-s, personnel et usagers de structures existantes, président-e-s d'associations..), la mise en place d'ateliers de pratiques artistiques (théâtre, arts plastiques (création de maquettes, réflexion sur l'aménagement d'un quartier idéal..), la création d'impromptus (courtes interventions chorégraphiques et/ou théâtrales, radio de quartier... ayant pour but de collecter la parole et de faire événement afin de mobiliser les habitant-e-s).



Parallèlement à ces différents modes d'interventions qui amènent les comédien-ne-s à être des "artisans de la parole", l'ensemble de l'équipe artistique dispose d'un quartier général en plein milieu du territoire défini et offre la possibilité aux habitant-e-s de venir à sa rencontre mais aussi de lui écrire (boîte aux lettres éphémère et correspondances avec les habitant-e-s). Ce quartier général nous permet aussi de créer une vulgarisation du processus de création. En d'autres termes, nous tentons de créer un lieu de vie éphémère qui est à la fois celui du collectif mais aussi celui du public qui est invité à pousser la porte et être au cœur du projet.

Le carnet de quartier, journal de bord de création

Au-delà des rencontres avec les habitant-e-s, le Collectif mène un travail photographique et/ou vidéo et un travail d'écriture. Pensé comme un journal de bord de création, le "carnet de quartier" nous permet de rendre compte visuellement et poétiquement de notre présence. Les images produites offrent une vision décalée du quotidien et tentent de raconter différemment les espaces connus.



Objets reçus dans la boîte aux lettres du QG du 12/14.



Atelier cartographie à Mazingarbe
Animé par Margaux Darloy



Interview complice
Rue Jolocla à Loos-en-Gohelle

Au fur et à mesure des rencontres, nous communiquons sur son existence sur les réseaux sociaux, il est aussi disponible sur le site internet à l'adresse : <https://www.crisdelaube.fr/carnets-de-quartier> et visible à différents endroits du quartier et affiché chaque jour (quartier général, panneaux d'affichages, halls d'immeubles...).

JOUR 2 // PARMIS VOUS
QUARTIER KENNEDY // HENIN-BEAUMONT
Carnet de quartier : Mardi 17 juin

"Infranchissable"

Un amoureux timide et une bague à offrir aux rouges-gorges, des claquettes Mickey, un parapluie rose sous un auvent d'immeubles, la pluie une heure sur deux, des peccadilles-spectacles, des "vous êtes de la police?", recroiser Miguel, des drapeaux de la France en CM2, des "j'aimerais être danseuse mais je ne sais pas si c'est un métier?", des doléances anonymes, des sans ascenseurs condamnés, des souvenirs de plaques d'égout et de jeu de billes, grandir là, des arbres généalogiques familiaux à taille d'immeubles, des big-macs-micmacs, des maladies, des bagarres, des mises sous silence, des heures heureuses, le temps des barbecues, de la fête des voisins, les grandes familles de Kennedy, la fierté, les bouffées de bonheur, les époques qui se superposent, un mausolée d'appartement d'un voisin à la gloire de Johnny, des loisirs de DJ cachés au fond du garage, des frontières invisibles, des absurdités du système, des abandons, des "10 fois mamie, vous devez être heureuse?" et des "c'est quand même 10 fois plus de boulot!", des ballons bloqués dans les filets, des demandes de "voir un ailleurs", des sorts qui s'acharnent, des mises en garde, le rire qui rend fort, des plans d'agencements de terrain de pétanque pour représentation, des parts de pizzas, des souvenirs-vidéos, des points de vues, des premières pages qui s'écrivent, des playlists en téléchargement, des "on parle pas politique", des rendez-vous qui s'annulent, de la solidarité comme résistance, une bande de filles, une bande de mecs, des contrastes de l'un à l'autre, des ponts à construire, des infranchissables à dénouer.



La création d'un spectacle comme instantané de semaine

Après plusieurs jours de collecte, le Collectif crée un spectacle en fin de semaine. Cette création dans l'urgence à la suite des rencontres, nous permet de poursuivre le lien avec l'habitant-e dans un temps resserré et de capter un maximum de public lors de la représentation. Revenir un mois plus tard n'aurait pas de sens pour nous. Nous tentons de capter la parole la plus immédiate possible et de dresser le portrait à un moment donné de la vie d'un quartier et de ses occupant-e-s. Loin de nous est l'idée de prétendre connaître et de donner un point de vue sur le lieu que nous avons occupé durant une semaine. Ce qui importe c'est de restituer le plus fidèlement possible la parole, de capter "l'odeur du quartier à un moment donné".



Extrait du spectacle - Quartier du 12/14- Lens / Loos-en-Gohelle

"Comment tu voudrais que j'te résume ?

Je ne crois pas qu'il suffit de passer une semaine, une heure, quelques minutes avec toi pour savoir, pour te connaître, pour comprendre quoi que ce soit. Peut-être juste que j'avais terriblement envie de pousser la porte, j'avais terriblement besoin de parler. J'avais envie de t'entendre. J'avais envie de rencontres, j'avais envie de croire que nous avions besoin de pas de portes, de pas de côté, d'un pas d'écoute, un pas juste là près de toi, toi et toi aussi.

Dans ta tête, il y a mille paysages, mille souvenirs que je n'atteindrai jamais. Il y a la mémoire et le tout un chacun. Il y a des trucs que tu m'as dit et d'autres que tu ne me diras jamais. Il y a des trucs en surface et il y a la profondeur utile."



Les Parmi vous passés

MAZINGARBE - Cité des Brebis - Du 31 mai au 6 juin 2021

LOOS-EN-GOHELLE / LENS - Quartier du 12/14 - Du 14 au 19 juin 2021

HÉNIN-BEAUMONT - Quartier Kennedy - Du 16 au 20 août 2021

STEENVOORDE - Centre-ville - Du 23 au 29 août 2021

ACHICOURT - Quartier centre - Du 9 au 14 mai 2022

ACHICOURT - Quartier 4 As Collège - Du 13 au 18 juin 2022

ACHICOURT - Quartier 4 As Moulin - Du 20 au 25 juin 2022

ACHICOURT - Quartier Petit Bapaume - Du 4 au 9 juillet 2022



UNE SEMAINE TYPE DE PARMIS VOUS

	Missions	Nos besoins	Equipe
En amont Préparation de la semaine	<p>Repérages du territoire défini</p> <p>Identification des lieux de représentation : extérieur et intérieur si pluie</p> <p>Identification du lieu de création du spectacle : extérieur et intérieur si pluie</p> <p>Création d'un "corpus matière" (cartographie, photographies, archives..)</p> <p>Création d'un fichier de contacts "complices" (personnes connues dans le quartier, figures emblématiques..)</p> <p>Rencontres et présentation du projet à des groupes déjà constitués (club de sport, association de quartier, centre social, écoles, Ehpad ...)</p> <p>Création du flyer</p> <p>Création du planning d'interventions et transmission aux référents projets</p>	<p>Désignation et visite du quartier général de la compagnie qui doit se situer dans le territoire d'interventions (accès PMR, cuisine, toilettes, si possible accès Wifi)</p> <p>Impression et dépôt du flyer dans les boîtes aux lettres une semaine avant la résidence.</p> <p>Désignation d'une personne référente du projet pour la structure organisatrice</p> <p>Désignation d'un-e référent-e technique (matériel, électricité, logistique) pour l'organisation de la représentation (tonnelles, barnum, chaises, système son, arrivées électriques...)</p>	<p>1 metteur en scène</p> <p>1 chargé-e de production</p>
Jour 1 Collecte	<p>Installation au QG</p> <p>Repérage avec toute l'équipe</p> <p>Porte à porte</p> <p>Interviews complices</p> <p>Protocole photo/vidéo</p> <p>Retranscriptions</p> <p>Ateliers pratiques / Mise en place d'impromptus*</p> <p>Ecriture et publication du carnet de quartier Jour 1</p>	<p>Mise à disposition du QG situé au cœur du quartier</p> <p>Accessibilité d'un lieu permettant des impressions A3 et A4</p>	<p>5 comédien-ne-s</p> <p>1 metteur en scène</p>

*Voir section "Rencontrer" en page 3

	Missions	Nos besoins	Equipe
Jour 2 Collecte	Porte à porte Interviews complices Protocole photo/vidéo Retranscriptions Ateliers pratiques / Mise en place d'impromptus* Ecriture et publication du carnet de quartier Jour 2	Mise à disposition du QG situé au cœur du quartier Accessibilité d'un lieu permettant des impressions A3 et A4	5 comédien-ne-s 1 metteur en scène
Jour 3 Collecte	Porte à porte Interviews complices Protocole photo/vidéo Retranscriptions Ateliers pratiques / Mise en place d'impromptus* Ecriture et publication du carnet de quartier Jour 3	Mise à disposition du QG situé au cœur du quartier Accessibilité d'un lieu permettant des impressions A3 et A4	5 comédien-ne-s 1 metteur en scène
Jour 4 Ecriture du spectacle	Ecriture et publication du carnet de quartier Jour 4 Mise en forme des portraits Ecriture du texte	Accessibilité d'un lieu permettant des impressions A3 et A4	1 metteur en scène 1 chargée d'écriture
Jour 5 Création du spectacle	Protocole photo/vidéo Création et répétitions du spectacle Ecriture et publication du carnet de quartier Jour 4	Mise à disposition du lieu de répétition (extérieur ou intérieur si pluie) Mise à disposition du QG situé au cœur du quartier Accessibilité d'un lieu permettant des impressions A3 et A4	8 comédien-ne-s 1 metteur en scène
Jour 6 Représentation	Protocole photo/vidéo Répétitions et représentation(s) du spectacle Ecriture et publication du carnet de quartier Jour 6	Mise à disposition du lieu de représentation (extérieur ou intérieur si pluie) Mise à disposition du QG situé au cœur du quartier Accessibilité d'un lieu permettant des impressions A3 et A4	8 comédien-ne-s 1 metteur en scène

*Voir section "Rencontrer" en page 3

LE COLLECTIF CRIS DE L'AUBE

Cris de l'Aube est un collectif arrageois de théâtre contemporain.

Depuis 2013, il crée des spectacles dans des lieux non-dédiés (chez l'habitant-e, dans des salles des fêtes, des granges, des salles de sport, des moulins, dans l'espace public...) et propose des dispositifs scéniques immersifs créant ainsi une grande proximité entre spectateur-ice-s et acteur-ice-s.

Le Collectif mène à travers chaque création un travail de médiation vers tous types de publics (atelier d'écriture, pratique théâtrale, participation d'amateur-ice-s aux spectacles..) et tente de placer la rencontre au centre de son projet artistique.

Artistes issus de disciplines diverses, les membres du Collectif échangent régulièrement sur leurs pratiques et conservent une dynamique de partage des connaissances et de compétences.

L'EQUIPE DE *PARMI VOUS*

Clément Bailleul

Metteur en scène



Déborah Arvers

Texte et interviews



Cécile Hanniet

Production



Perrine Grzelka

Comédienne



Anthony Rzeznicki

Comédien



Anthony Drion

Comédien



Olivier Grave

Comédien



Anthony Coudeville

Comédien



Anna Sevin

Comédienne



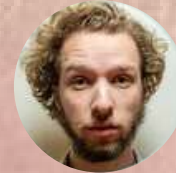
Aurélie Ramat

Comédienne



Roch Terrier

Comédien



Margaux Darloy

Comédienne



LES SPECTACLES

Créations en tournée

- *CAPSULES*

Spectacle de rue/salle non dédiée. Le projet CAPSULES est composé de trois formes courtes (35-45 minutes) jouant indépendamment les unes des autres, autour de la même scénographie : un lit superposé à roulettes. Les capsules sont des seul·e·s en scène, revisitant respectivement le conte de La Barbe Bleue, la "découverte" de l'Amérique par Christophe Colomb et la figure de l'Ogre dans les contes.

<https://www.crisdelaube.fr/capsules>

- *AMOUR ou Ce qu'il y a de particulier chez moi et que l'on retrouve chez vous*

Spectacle de rue/salle des fêtes/salle de sports intégrant 2 adolescent.e.s à chaque nouveau lieu de représentation. AMOUR c'est une scénographie immersive en 360° sans toit où s'enchaînent des variations amoureuses, des numéros de cirque cabossés. En parallèle, une médiation est proposée à plusieurs classes pour réaliser le livret de salle du spectacle.

<https://www.crisdelaube.fr/amour>

- *Carte Mémoire*

Visite décalée/détournée tout terrain. Ce spectacle mêle anecdotes réelles, imaginaire collectif et occupation d'espaces inattendus (moulin, site historique, terrains en friche...). Après plusieurs repérages, recherches d'archives, de documents historiques et de témoignages passés ou présents, le collectif écrit un texte sur mesure et invente un parcours où le spectateur est amené à réfléchir sur le réel qui l'entoure et l'imaginaire qui en découle.

<https://www.crisdelaube.fr/carte-memoire>

Créations antérieures

- Carte Blanche à Steenvoorde / Événement / 2021-2022
- *Trois fois : 12/14* / Arts de la rue / 2021
- *Couleurs* / Projet vidéo / 2020
- *Ballade Sonore* / Exposition urbaine / 2019
- *Les Déchronologues* / Arts de la rue / 2018
- *NEANT* / Spectacle / 2017
- *Le rêve de la haute mer* / Spectacle / 2014

NOS PARTENAIRES

Passés et actuels

Le spectacle *Parmi vous* est soutenu par l'association Porte Mine, l'Escapade - Hénin Beaumont, l'association Droit de cité, la ville d'Achicourt, la DRAC Hauts-de-France, Sigh Habitat, SIA Habitat, Pas-de-Calais Habitat, le groupe ANHAC, le Centre Socioculturel Des Racines et des Ailes d'Achicourt, et le Collège Adam de la Halle d'Achicourt.



Le Collectif Cris de l'Aube existe depuis 2013. Il est soutenu par le Département du Pas-de-Calais, la Région Hauts-de-France et la ville d'Arras.



Nos partenaires associés :

L'association Porte Mine, l'association Ose Arts !, l'Escapade - Hénin Beaumont, le Théâtre de Chambre / 232U, le Théâtre Massenet, la Compagnie Au-delà du Seuil, la Compagnie Les lucioles s'en mêlent, l'Office Culturel d'Arras, l'association La Plume et l'Étincelle, l'association Les Gohellans, la MJC de Fleurbaix et le Service Culturel de l'Université d'Artois à Arras.

Le Collectif Cris de l'Aube est également en lien avec le Collège Germain de Biache-St-Vaast, le Collège Joliot Curie à Auchy-les-Mines, le Lycée Gambetta à Arras, l'IUT de Lens, la Maison de l'enfance La Charmille à Sainte-Catherine et les écoles élémentaires de la ville d'Arras.

CONTACTS

Collectif Cris de l'Aube
Office Culturel - 2, rue de la Douzième
62000 Arras

SIRET 799 768 296 0003 7 / Code APE 9001Z / Licence 2-1094831

Mise en scène : Clément Bailleul
06 33 36 02 07
clement.bailleul.technique@gmail.com

Production : Cécile Hanniet
06 71 70 56 56
collectifcrisdelaube@gmail.com

Site internet : www.crisdelaube.fr
 <https://www.facebook.com/crisdelaube>
 @crisdelaube